

Un rêve de
cheminée bio



Fabrication Certifiée
AFNOR NF ISO 9001
Laboratoire d'Essais
Agrément INSSI du CNPP

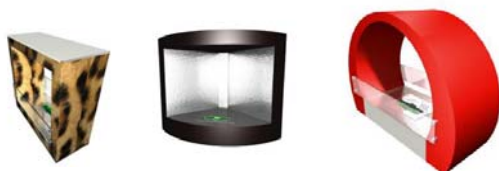
Normes NF, CE, UL, ULC
Règlementations
internationales

Conforme aux prescriptions
de la Norme AFNOR NF
D 35 - 386



Système AxiJet® Gt
Technologie iD-Living®

Conception & Fabrication
en Suisse & France
Univeco Fire



iD-Living® inside *

Une conception intelligente de produits de haute qualité

Verysta, 1er fabricant certifié ISO 9001 de solutions de décoration et chauffage à l'éthanol, vous propose sa collection moderne de cheminées et foyers universels. Un large choix en matière de créativité et de design avec plus de 200 modèles... permettant des combinaisons personnalisées par centaines et des finitions originales, pour une conception unique.

Technologie, intuitivité, Beauté...



L'unique fabrication Française et Suisse du véritable foyer universel Univeco, piloté par électronique avec écran LCD, télécommande et interface utilisateur iD-Living®, surpassant les exigences des normes internationales - NF, DIN, CE, UL, ULC, fabriqué dans notre unité de production certifiée Afnor NF ISO 9001.

Au delà des directives des nouvelles normes, nos foyers universels AxiJet®, par leur technologie de pointe sont les foyers fonctionnant à l'éthanol les plus élaborés du marché et offrent un confort d'usage unique au monde...



Pour en savoir plus,
Rendez-vous sur www.univeco.com

UNIVECO

Fire



Design et Glamour, Univeco lance la collection **AxiJet® GranTurismo**, association des dernières technologies et d'un design d'exception.

Marque n°1 de la cheminée et du foyer
à l'éthanol piloté par électronique

La cheminée bio,
c'est Univeco

Le système FireJust® Technology permet l'allumage automatique du brûleur AxiJet® GranTurismo suivant le programme défini au préalable, renforçant ainsi le confort d'usage et le plaisir de l'utilisateur.



Le Foyer du Futur, AxiJet® GranTurismo Alliance du confort et de l'élégance

* Système d'exploitation iD-Living® (logiciel d'intégration du design à vivre avec module de programmation), autorisant un accès "code parental" et "code technique", choix des flambées, lissage horaire,

Equippé d'une **télécommande**:
Élimine la manipulation manuelle de la flamme et de l'appareil.

La technologie Tilt Sensor® (détecteur de niveau et de mouvement avec alarme sonore et visuelle).

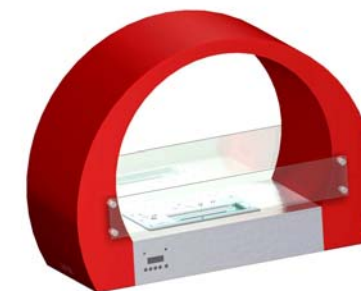
Le foyer universel AxiJet GranTurismo propose au consommateur une gamme de 5 références de brûleurs répondant aux exigences de la Norme NF D 35-386 et bien plus encore (logiciel de gestion, programmation, design de service).

- AxiJet® « I-Blue »
- AxiJet® « GranTurismo »
- AxiJet® GT2 « Lite »
- AxiJet® GT3 « Smart »
- AxiJet® GT4 « Look »



La technologie S-FireWave®, optimisant l'oxygénation des flammes pour une qualité de combustion supérieure et économique (sécurité de l'atmosphère et économie d'énergie).

Les brûleurs AxiJet « GranTurismo » et « I-Blue » fonctionnent à l'éthanol liquide AxiFuel® surfin et de qualité supérieure. 3 modèles utilisent les cartouches rechargeables AxiGel: AxiJet® Gt2 Lite, AxiJet® Gt3 Smart, AxiJet® Gt4 Look.



Le système Fire Master® de mise en sécurité (avec alarme sonore et visuelle).

Prestige, confort, design, performance et exclusivité sont les mots qui caractérisent votre foyer AxiJet.

Son Système intelligent iD-Living® (logiciel d'intégration du design à vivre) veille à son fonctionnement en toute sécurité et en harmonie avec une maîtrise totale de l'énergie utilisée. Ce foyer ultra sécurisé, intuitif et économique, est le modèle le plus complet, le plus sophistiqué et le plus agréable à l'usage du marché.

Un écran LCD rétro-éclairé avec une excellente lisibilité sur 4 lignes (4x20), permettant de piloter et suivre intuitivement toutes les interactions de l'appareil,

De **discrets boutons** effleurant sur la centrale de programmation, commandent la mise en marche du brûleur et ses autres fonctions programmables.



La technologie Control Fuel Flow® (mesure et contrôle électronique du niveau dans le réservoir : niveau bas, moyen, haut et trop plein avec alarme sonore et visuelle, impossible d'allumer le foyer si le réservoir est trop plein).

Design et Technologie
de pointe... Pour sublimer votre intérieur